

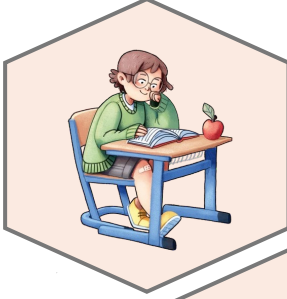
Arabisch



الدراسة الدولية لتقييم
مهارات القراءة في
المدارس الابتدائية

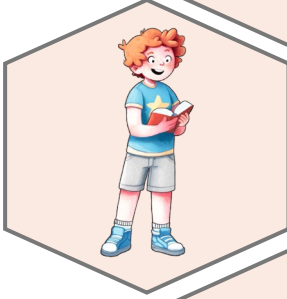
كتيب المعلومات

لماذا القراءة مهمة؟



القراءة مهارة ثقافية
أساسية.

القراءة هي
أساس المشاركة
الاجتماعية.



القراءة هي مفتاح
التعلم مدى الحياة.

إن مهارات القراءة
تخلق فرصاً أكبر في
التعليم والتوظيف.



... والقراءة ممتعة!



القراءة تخلق مساحة
للإبداع والخيال.

ما هي دراسة IGLU ؟

اختبار القراءة الدولي للمدارس الابتدائية (IGLU) هو دراسة أداء مدرسية لفحص مهارات القراءة لدى الأطفال في الصف الرابع. وتوفر نتائج الدراسة معلومات مهمة لتطوير المدارس والتدريس. في ألمانيا، تقع مسؤولية IGLU على عاتق وزارة الاتحادية للتربية والتعليم والأسرة وكبار السن والنساء والشباب، وكذلك وزارات الثقافة في الولايات الفيدرالية.

منذ عام 2001 شاركت حوالي 60 دولة ومنطقة حول العالم بشكل منتظم في دراسة IGLU، المعروفة دوليًا باسم PIRLS (دراسة التقدم في محو أمية القراءة دوليًا). ومن الممكن بالتالي مقارنة مهارات القراءة لدى أطفال المدارس الابتدائية في ألمانيا بمهارات القراءة لدى الأطفال من بلدان أخرى. وتشارك ألمانيا في الدراسة للمرة السادسة.



ما هي أهداف IGLU ؟

معرفة مدى قدرة أطفال الصف الرابع على فهم النصوص

عرض كيف تطورت مهارات القراءة منذ عام 2001

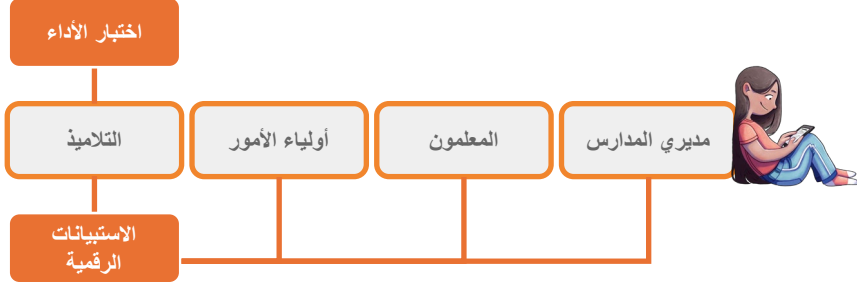
إيجاد حلول لتحسين المدارس والتدريس

تحليل تنظيم بيئة التعلم وجودتها

مقارنة مهارات القراءة على المستوى الدولي

ما الذما الذي يفحصه IGLU ؟

يقوم IGLU بقياس معرفة القراءة باستخدام اختبار أداء تم تطويره علميًا. يتكون هذا الاختبار من أسئلة فهم حول نصوص واقعية وسردية مصورة. ويتضمن اختبار القراءة أيضًا مهام في بيئات محاكاة عبر الإنترنت يتم تصميم هيكلها على غرار موقع ويب. بالإضافة إلى الاختبار، يجيب الأطفال على أسئلة حول مواقفهم تجاه القراءة، ودوافعهم للقراءة وسلوكهم في القراءة، بالإضافة إلى أسئلة عامة حول المدرسة والأسرة.



تم تطوير اختبار الأداء والاستبيان خصيصًا لدراسة IGLU ويستخدمان دون تغيير في جميع البلدان المشاركة. بالنسبة للدراسة في ألمانيا، تمت إضافة أسئلة مهمة أخرى، على سبيل المثال حول القراءة على الأجهزة الرقمية وجودة التدريس. ويتم أيضًا استطلاع آراء أولياء أمور الأطفال المشاركين ومعلميهم وإدارات مدارسهم، وذلك من أجل الحصول على رؤية أكثر شمولية حول مهارات القراءة وظروف تعلم القراءة.



انقر هنا لمشاهدة
الفيديو التوضيحي
لـ IGLU !!



يعالج الطلاب المشاركون في دراسة IGLU الأسئلة في الفصل الدراسي على أجهزة الكمبيوتر المحمولة في مدرستهم. ويتم تقييم كافة البيانات بشكل مجهول. فضلًا عن ذلك، لا يتم النظر في (النتائج بالنسبة للأطفال بشكل فردي، بل بالنسبة لمجموعات أكبر على سبيل المثال، مفصلة حسب الفتيات والفتيان).

ما الجديد في IGLU 2026 ؟

في عام 2026، سيقام اختبار IGLU في ألمانيا للمرة السادسة. وبهذا، سوف توصف التغييرات في أداء القراءة لدى القراءة لدى الطلاب في نهاية الصف الرابع على مدى فترة 25 عامًا.



في ألمانيا، شارك 4611 طالبًا من 252 فصلًا دراسيًا بالصف الرابع، وأولياء أمورهم ومعلموهم ومديرو المدارس في آخر دراسة أجراها IGLU في عام 2021. وعلى الصعيد الدولي، شارك في المسابقة نحو 400000 طالب من 65 دولة ومنطقة. في IGLU 2021، قيس للمرة الأولى معرفة القراءة رقميًا وسُجل استخدام الوسائط الرقمية، مما قدم العديد من الأفكار الجديدة حول التحول الرقمي في التعلم والقراءة.

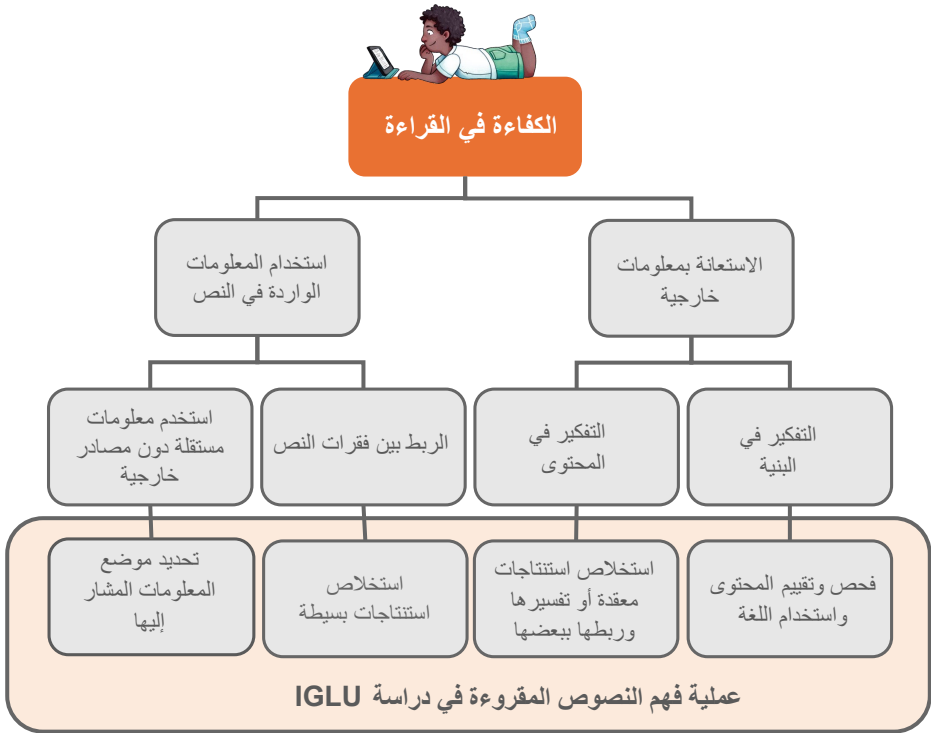


أما هذه الدورة، فلا تقتصر فقط على تقييم مهارات القراءة رقميًا من خلال جعل الأطفال يكملون مهام القراءة على أجهزة الكمبيوتر المحمولة الخاصة بهم. فلأول مرة، سيستكمل الطلاب وأولياء الأمور والمعلمون وإدارة المدرسة الاستبيانات رقميًا. ولأول مرة، سيتم توفير نسخة رقمية من الاستبيان لأولياء الأمور بمختلف اللغات، كما سيتم تقديم نسخة ورقية باللغة الألمانية.

توفر المعلومات التي تم الحصول عليها من خلال IGLU رؤية مهمة للمستقبل والتيمن شأنها أن تساعد في تطوير التدريس في المدارس الابتدائية في ألمانيا.

ماذا يعني محو الأمية القرائية بالضبط؟

يلخص نموذج معرفة القراءة المهارات التي يتم فحصها في IGLU:



الإدارة العلمية لـ IGLU 2026 في ألمانيا،
منسق البحوث الوطنية والمتحدث باسم الكونسورتيوم:

الأستاذة الدكتورة نيل ماكليفاني

معهد أبحاث تطوير المدارس في الجامعة التقنية في دورتموند

المؤسسات المشاركة

tu technische universität
dortmund

IFS Institut für
Schulentwicklungs-
forschung

IEA

IRTI
INTERNATIONAL

IEA TIMSS & PIRLS

BOSTON COLLEGE
Lynch School of Education and Human Development

الاتحاد العلمي

الأستاذ الدكتور أندرياس فراي

جامعة جوتة فرانكفورت

البروفيسور الدكتور فرانك جولد هامر

معهد لايبنتز للأبحاث والمعلومات في التعليم

الأستاذة الدكتورة أنيتا شيلشر

جامعة ريغنسبورغ

الأستاذ الدكتور توبياس ستوب

جامعة جورج أوغست

غوتنغن

الاتصال

معهد أبحاث تطوير المدارس (IFS)

الجامعة التقنية في دورتموند

Vogelpothsweg 78, 44227 دورتموند

الهاتف: (0231) 755-7955

الفاكس: (0231) 755-5517

البريد الإلكتروني: pirls@tu-dortmund.de

الموقع الإلكتروني: www.ifs.tu-dortmund.de

إدارة المشاريع التشغيلية و

نائب مدير المشروع

الدكتورة رامونا لورينز

الدكتور أولريش لودفيج

موظفي/موظفات المشروع

لورا بيشر، ماجستير

الدكتور توماس بروجمان

كارينا جوشكي، ماجستير

الدكتور روبن كلينكوري

الدكتور رحيم شوفلبرغر

KMK
KULTUSMINISTER
KONFERENZ



Bundesministerium
für Bildung, Familie, Senioren,
Frauen und Jugend

ممول من قبل

المزيد من المعلومات

يمكن العثور على مزيد من المعلومات حول دراسة IGLU على مواقع المشروع التابعة لجامعة TU Dortmund ومديرية الدراسات الدولية في كلية بوسطن:

صفحة مشروع جامعة دورتموند:

<https://ifs.ep.tu-dortmund.de/forschung/projekte-am-ifs/iglu-2026/>



مدير الدراسات الدولية:

<https://timssandpirls.bc.edu/pirls2026/>



انقر هنا لمشاهدة الفيديو
التوضيحي لـ IGLU!!



الناشر واعتمادات الصور:

© معهد أبحاث تطوير المدارس (IFS)

الجامعة التقنية في دورتموند